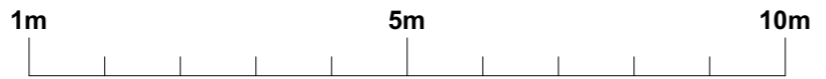
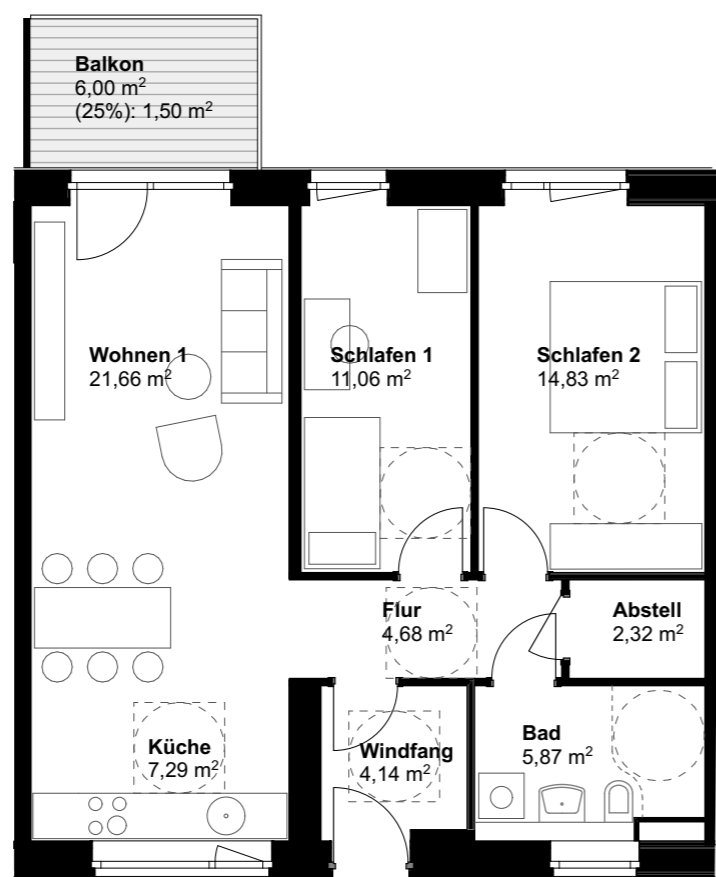


KMB, W29, 3 Zi.Whg., 3P

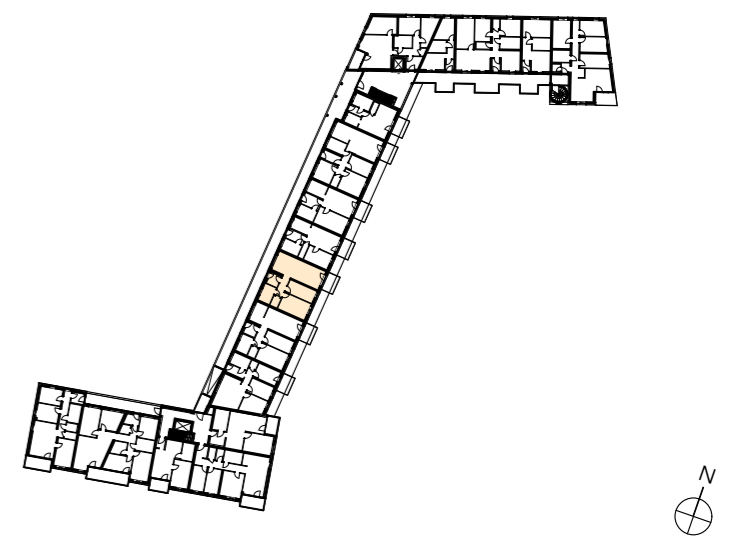
1/4 Balkon 1,50 m ²	71,85 m ² =
Summe	119,39 m²



raumFAIR eG
Neubau genossenschaftliches Wohnen mit 61 geförderten Wohnungen,
Gemeinschaftsräumen und Tiefgarage

Otto-Meitingger-Straße, Christel-Sembach-Krone-Str.
80937 München
Fl. Nr. 3693
Gemarkung Aubing, Stadtbezirk Freiam Nord, WA 2 Mitte

Name
Förderweg EOF
Geschoß 2. OG



Wohnung Nummer.....
Zimmeranzahl/ Personen.....
Wohnfläche.....
.....
.....
.....
.....
.....
.....
.....
.....

Ort / Datum / Unterschrift

Änderungsvorbehalt:
Änderungen aus architektonischen, technischen oder genehmigungsrechtlichen Gründen behält sich die raumFAIR eG vor. Bei den Wohnflächen (qm) kann es noch zu Änderungen kommen. Die Erdgeschoßterrassen und Balkone können sich nach Größe und Lage noch ändern.

Bauherr:
raumFAIR eG
Genossenschaft für faire Raum- und gemeinwohlorientierte Stadtentwicklung
Gesandtenstraße 6, 93047 Regensburg

Architekt:
ZWISCHENRÄUME Architekten+Stadtplaner GmbH
Blutenburgstraße 85, 80634 München

Plannummer 32 Datum 13.05.20 Planinhalt AC.EG Maßstab 1:1250, 1:100